

Plan d'action mobilités actives

*État d'avancement au 15
septembre 2015*



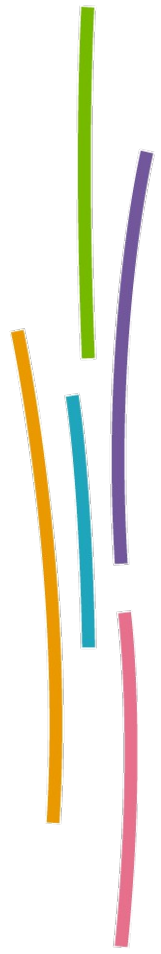
6 axes





- Intermodalité
- Partage de l'espace public
- Économie liée au vélo
- Urbanisme et habitat
- Tourisme et vélo
- Communication Formation

25 mesures







Intermodalité






Réservation billets vélo		Possible depuis septembre 2014
Convention TET		Attente suites Commission Duron
Le vélo dans les plateformes de mobilité		<ul style="list-style-type: none">• Open data pour VLS• CVTC dans AFIMB
Stationnement et accès aux gares		Loi ferroviaire impose création parkings



Partage de l'espace public

Cheminements piétons vélos		Décret du 2 juillet Arrêté IISR septembre 2015
Extension ZCA		Loi transition énergétique Arrêté IISR septembre 2015
Position cyclistes sur la chaussée		Décret du 2 juillet Arrêté IISR septembre 2015
Mesures diverses SAS, CVCB...		Décret du 2 juillet Arrêté IISR septembre 2015

Partage de l'espace public

Engins de déplacements personnels définition du trottoir		A poursuivre en lien avec la DSCR
Cohabitation PL vélos		Outils pédagogiques en cours sur formation PL Réflexion à mener sur la Directive poids/dimensions.
Recherche et diffusion connaissances		Géri vélo- Vélocity Voirie pour tous



Vélo et économie

Expérimentation
IKv



Résultats publiés février 2015.
Valident les hypothèses du
rapport Ciduv de 2013.

Introduction IKV dans la Loi sur
la transition énergétique
Articles 50 (attente décrets)

Encourager les
AOM ou
collectivités à
aider les
entreprises (parcs
de vélos, IKv)



Mesure relevant des articles 39
et 50 de la loi sur la transition
énergétique

Fiche vélo dans les
comptes transports
de la nation



Fait pour comptes 2013 et
2014

Introduction item vélo dans le
recensement



Vélo et économie

Groupe de travail
sur filières réemploi
et recyclage



A poursuivre. Difficultés à creuser les questions des fourrières, des épaves, en lien avec les Domaines ...

Développement
des vélo-écoles



CQP éducateur et brevet d'initiateur vélo.

Obligation dans les
agglos > 100000
hab.



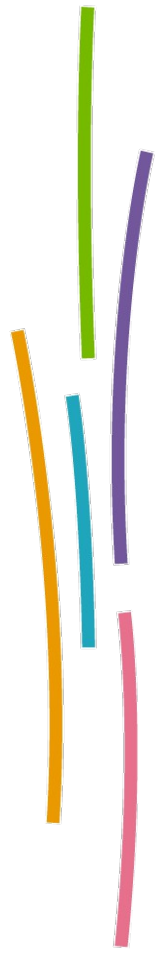
Amendements LTECV repoussés






Urbanisme et habitat

Mobilités actives représentées au sein de l'institut de la ville durable		Institut de la Ville durable au stade préfiguration
Prise en compte des mobilités actives dans les labels (écoquartier...)		Une journée du club écoquartiers en 2015 sur le thème mobilité.
Publier l'arrêté sur vélo dans immeubles bureaux existants		Publication d'ici la fin 2015 Extension des obligations dans article 41 LTECV

Tourisme et Loisir





Définition de la voie verte	 <p>A poursuivre. Rapport CGEDD sur avenir VV avec préconisations</p>
Financement SN3V dans CPER	 <p>Prise en compte des modes actifs dans certains CPER</p>
Promouvoir le tourisme à vélo (assises du tourisme...)	 <p>Partenariat France Vélo Tourisme/ SNCF Codifications difficultés des parcours : référentiel national et en // démarche labellisation AF3V Travail sur plate-forme des fréquentations. Publication carte AF3V et carte ON3V</p>



25 mesures 2014

Communication

sur les bienfaits du vélo

PNSE 3 THE PEP		Engagements de l'Etat
Vélocity		Espace France. Implication écoles, Interventions Cerema, Ciduv, Associations

2015/2016

Pama 2



PAMA 2

Processus de travail

Constitution de deux groupes :

Groupe 1	Enjeux économiques	Tourisme, Industrie, Recyclage, Santé, Incitations, Communication...
Groupe 2	Enjeux de mobilité	Code de la rue, Urbanisme, Stationnement, Apprentissage